


© Copyright

Este es un documento con “DERECHOS DE AUTOR RESERVADOS. PROHIBIDA SU REPRODUCCIÓN O UTILIZACIÓN TOTAL O PARCIAL”, sin autorización escrita del Gerente General de Banco General Rumiñahui S.A.

“NOTA DE LIBERACION”: Este es un documento de consulta para uso de Clientes de Banco General Rumiñahui S.A. – Ecuador

INSTRUCTIVO DE CONFIGURACIÓN DE PC's DE CLIENTES CASH MANAGEMENT

Septiembre – 2011
Quito – Ecuador

	INSTRUCTIVO PARA CAPACITACIÓN A CLIENTES CASH MANAGEMENT VÍA INTERNET	Código:P4.5.2 – 101-4
TIPO DE PROCESO: PRODUCTIVO	MACROPROCESO: PROVISION DE SERVICIOS	Fecha: Septiembre – 2011
PROCESO: GESTIÓN DE SERVICIOS CASH MANAGEMENT – INSTRUMENTACIÓN DE SERVICIOS CASH	Edición No. 4	Página 2 de 18

1. REQUISITOS PARA EL USO DEL SISTEMA DE CASH MANAGEMENT

Previo al uso del sistema, se deben verificar las máquinas de los usuarios y realizar los siguientes pasos:

1. Revisión de los requerimientos de hardware.
2. Revisión e instalación de los requerimientos de software.
3. Revisión de la configuración de la máquina para acceso a Internet (Opcional).
4. Configuración del navegador Internet Explorer.
5. Verificación mediante el ingreso al sistema con su usuario.

HARDWARE

Computador Con las siguientes características

- Procesador Pentium 3 o superior
- RAM 256 Mb o superior
- Conexión a Internet a través de un MODEM o red 32Kbps o superior
- 500 MB de espacio libre en disco duro.
- Monitor SVGA, resolución mínima 800 x 600 píxeles.

SOFTWARE

Los requisitos de software son los siguientes:

- Sistema Operativo Windows 98/ 2000 / XP / Vista
- Internet Explorer 6.0 y sus actualizaciones
- Internet Explorer 7.0 y sus actualizaciones

Sistema Windows 98

1. Se requiere Segunda Edición
2. Internet Explorer 6.0 SP1.
3. Java 2 Runtime Environment, SE v1.4.1_01

Sistema Windows 2000

1. Se requiere mínimo Service Pack 4
2. Internet Explorer 6.0 SP1
3. Java 2 Runtime Environment, SE v1.4.1_01

Sistema Windows XP


1. Se requiere mínimo Service Pack 1
2. Internet Explorer 6.0 SP1
3. Java 2 Runtime Environment, SE v1.4.1_01 (En el caso de que los equipos tengan instalado Windows XP Pro SP2 , se necesita instalar la versión de Java 2 Runtime Environment, SE v1.5.0.02)

Sistemas Windows Vista o Windows 7

1. Se requiere mínimo Service Pack 1
2. Internet Explorer 7.0 SP1 o versiones superiores

Todas las máquinas donde se va a configurar la aplicación del CASH deben tener acceso a Internet.

Procesos	Material Confidencial BGR
----------	---------------------------

	INSTRUCTIVO PARA CAPACITACIÓN A CLIENTES CASH MANAGEMENT VÍA INTERNET	Código:P4.5.2 – 101-4
TIPO DE PROCESO: PRODUCTIVO	MACROPROCESO: PROVISION DE SERVICIOS	Fecha: Septiembre – 2011
PROCESO: GESTIÓN DE SERVICIOS CASH MANAGEMENT – INSTRUMENTACIÓN DE SERVICIOS CASH	Edición No. 4	Página 3 de 18

Si se reinstala el equipo o se lo cambia por uno nuevo la aplicación no necesita de un software especial o adicional, solo deberá volver a configurar el navegador, de tener dudas deberá llamar al BGR Fono y hablar con personal de soporte para poder realizar la configuración.

Especificaciones técnicas para equipos


Para que la pagina funcione correctamente con IE6, IE7 o superiores, Soporte de Sistemas de su empresa, **deberá revisar la configuración del FIREWALL y/o Servidor Proxy (validación de usuario bajo IE7)** a fin de garantizar que no existan restricciones de ningún tipo a los dominios www.bgr.com.ec y <http://200.31.27.46/cashm>, al igual se deberá confirmar que no existan restricciones con su proveedor de Internet, considerar las recomendaciones adjuntas:

- Los puertos que generalmente se utilizan para navegar (Cash) son el 80 (para http) y el 443 (para https) sin embargo las empresas pueden usar otro puertos siempre que estos tengan todos los **permisos en los firewalls y Proxy (con esta consideración los usuarios de una empresa que sale a internet a través de un PROXY, no tendrán ningún inconveniente siempre y cuando tenga permisos para navegación a las pagina a través del proxy).**
- Verificar si existe algún tipo de firewall instalado en el computador del cliente, podría ser una de las causas de restricciones.
- Verificar también si existe algún tipo de software free instalado en el computador del cliente que puede estar bloqueando los puertos, algunas de estas pueden dañar el sistema operativo.
- Problema con algunas aplicaciones se deben al **firewall del sistema Operativo**, ya que puede estar bloqueando ciertos puertos indispensables para ciertas aplicaciones.
- Validar con su proveedor de internet que la aplicación de Cash funcione correctamente, es decir conocer si la aplicación necesita que el proveedor active y/o habilite en su sistema de seguridad (Firewalls o Proxy) para no tener el problema de acceso especialmente con versiones 7.0 u versiones superiores a futuro.

Recomendamos que vuestro Soporte de Sistemas de su empresa realizar lo siguiente:

1. [Configurar las propiedades del IE de la máquina cliente de tal forma que la salida a Internet evite pasar por el PROXY, es decir directamente al FIREWALL.](#)
2. Probar el ingreso al cash <http://200.31.27.46/cashm> con ésta configuración.
3. **Una vez realizado de forma exitosa el paso dos [verificar en los logs del Proxy](#) cual es la restricción que tiene para determinar la causa de la restricción de ingreso al cash y corregirla con el proveedor de internet de la empresa.**

Este último paso es necesario ya que no es recomendable que la maquina del cliente no utilice el PROXY para la salida a Internet por temas de seguridad.

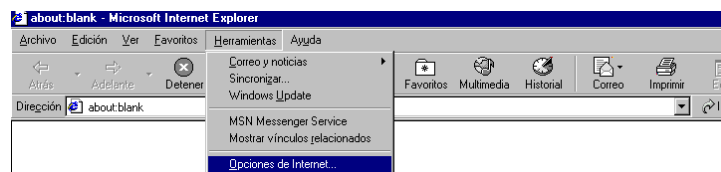
	INSTRUCTIVO PARA CAPACITACIÓN A CLIENTES CASH MANAGEMENT VÍA INTERNET	Código:P4.5.2 – I01-4
TIPO DE PROCESO: PRODUCTIVO	MACROPROCESO: PROVISION DE SERVICIOS	Fecha: Septiembre – 2011
PROCESO: GESTIÓN DE SERVICIOS CASH MANAGEMENT – INSTRUMENTACIÓN DE SERVICIOS CASH	Edición No. 4	Página 4 de 18

2. CONFIGURACIÓN DE INTERNET EXPLORER IE 6.0

1. Si la versión del explorador es **Microsoft Internet Explorer 6.0** y sus actualizaciones.




2. Para configurar las opciones ingresar al Internet Explorer, en el menú principal seleccionar **Herramientas, Opciones de Internet**

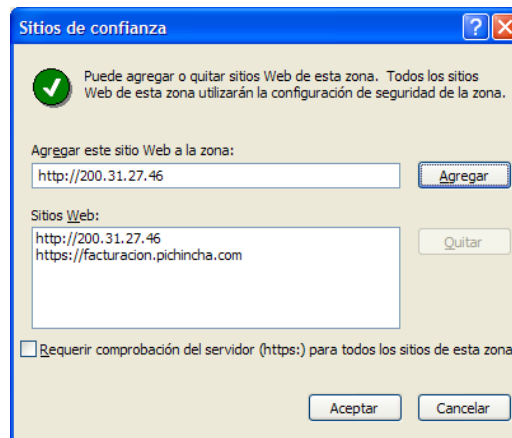


3. Seleccionar la pestaña **Seguridad** escoger el icono **Sitios de confianza**

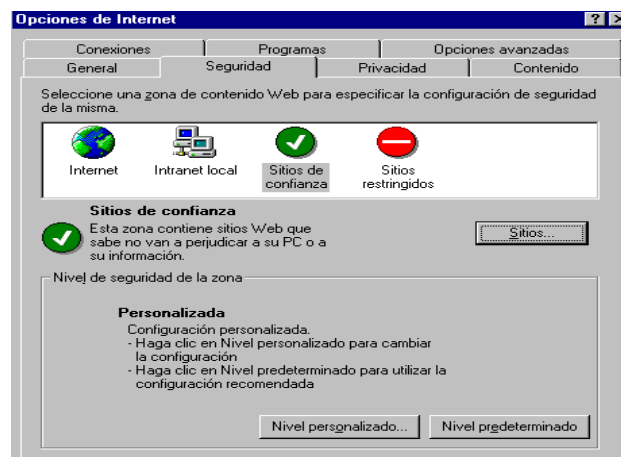


4. Seleccionar el botón de **Sitios**, en el casillero **Agregar este sitio Web a la zona** ingresar la dirección del servidor Cash Management (<http://200.31.27.46>), presionar el botón **Agregar** para ingresar la dirección indicada. Seleccionar la opción **Requerir comprobación del servidor (https:)** para todos los sitios de esta zona, luego presionar el botón **Aceptar**


	INSTRUCTIVO PARA CAPACITACIÓN A CLIENTES CASH MANAGEMENT VÍA INTERNET	Código:P4.5.2 – 101-4
TIPO DE PROCESO: PRODUCTIVO	MACROPROCESO: PROVISION DE SERVICIOS	Fecha: Septiembre – 2011
PROCESO: GESTIÓN DE SERVICIOS CASH MANAGEMENT – INSTRUMENTACIÓN DE SERVICIOS CASH	Edición No. 4	Página 5 de 18

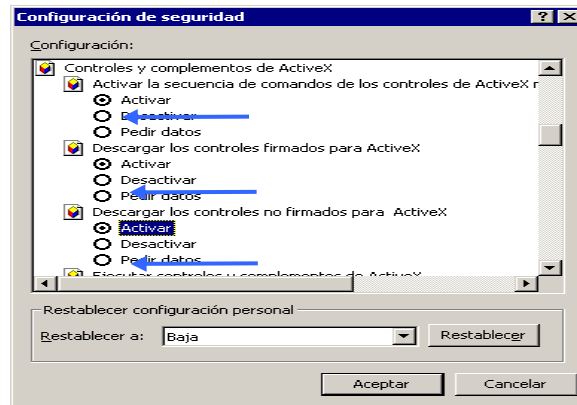
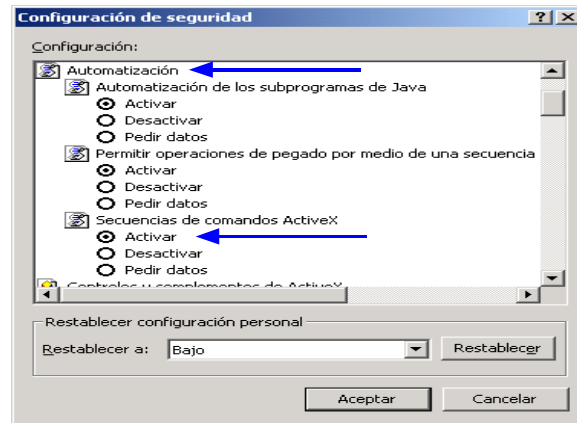
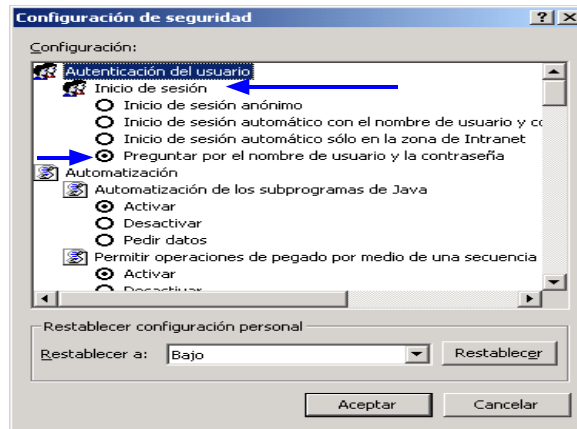



5. Dentro del mismo menú seleccionar el botón **Nivel Personalizado** y modificar los siguientes parámetros:

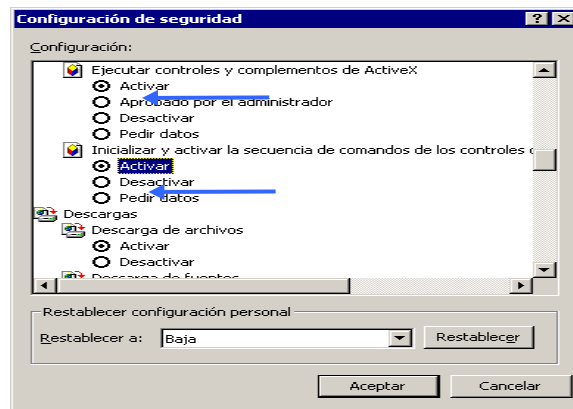


- I. En la sección **Inicio** de sesión debe seleccionar la opción de **Preguntar por el nombre de usuario y la contraseña**
- II. En la sección **Automatización** la opción de **Secuencia de comandos ActiveX** debe tener seleccionado **Activar**
- III. En la sección **Controles y complementos de ActiveX** la opción de **Ejecutar controles y complementos de ActiveX** debe tener seleccionado **Activar** así como la opción de **Inicializar y activar la secuencia de comandos de los controles de ActiveX no marcados como seguros** también debe estar **Activar**
- IV. Luego haga click en **Aceptar**

	INSTRUCTIVO PARA CAPACITACIÓN A CLIENTES CASH MANAGEMENT VÍA INTERNET	Código:P4.5.2 – 101-4
TIPO DE PROCESO: PRODUCTIVO	MACROPROCESO: PROVISION DE SERVICIOS	Fecha: Septiembre – 2011
PROCESO: GESTIÓN DE SERVICIOS CASH MANAGEMENT – INSTRUMENTACIÓN DE SERVICIOS CASH	Edición No. 4	Página 6 de 18




	INSTRUCTIVO PARA CAPACITACIÓN A CLIENTES CASH MANAGEMENT VÍA INTERNET	Código: P4.5.2 – 101-4
TIPO DE PROCESO: PRODUCTIVO	MACROPROCESO: PROVISION DE SERVICIOS	Fecha: Septiembre – 2011
PROCESO: GESTIÓN DE SERVICIOS CASH MANAGEMENT – INSTRUMENTACIÓN DE SERVICIOS CASH	Edición No. 4	Página 7 de 18



6. Seleccionar la pestaña de **Opciones avanzadas** y dar clic en el botón **Restaurar valores predeterminados**



7. Presionar el botón **Aceptar, Aceptar, Aceptar** hasta terminar el proceso.


	INSTRUCTIVO PARA CAPACITACIÓN A CLIENTES CASH MANAGEMENT VÍA INTERNET	Código:P4.5.2 – I01-4
TIPO DE PROCESO: PRODUCTIVO	MACROPROCESO: PROVISION DE SERVICIOS	Fecha: Septiembre – 2011
PROCESO: GESTIÓN DE SERVICIOS CASH MANAGEMENT – INSTRUMENTACIÓN DE SERVICIOS CASH	Edición No. 4	Página 8 de 18

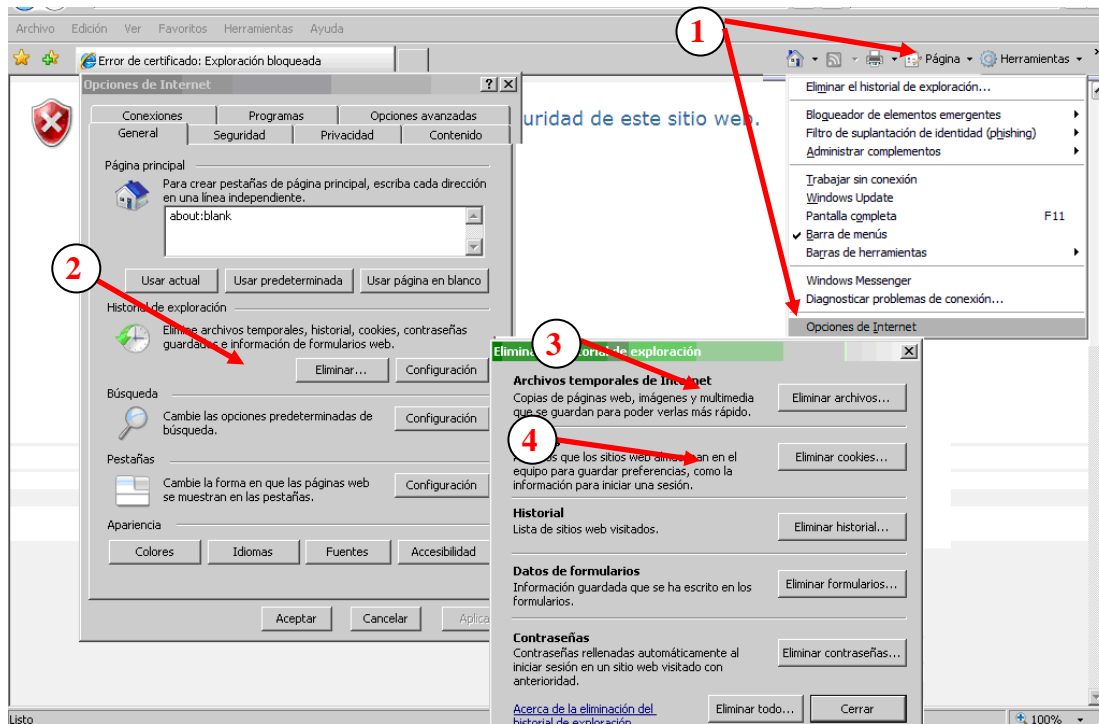
3. CONFIGURACIÓN DE INTERNET EXPLORER IE 7.0

1. Si la versión del explorador es **Microsoft Internet Explorer 7.0 o superior**.

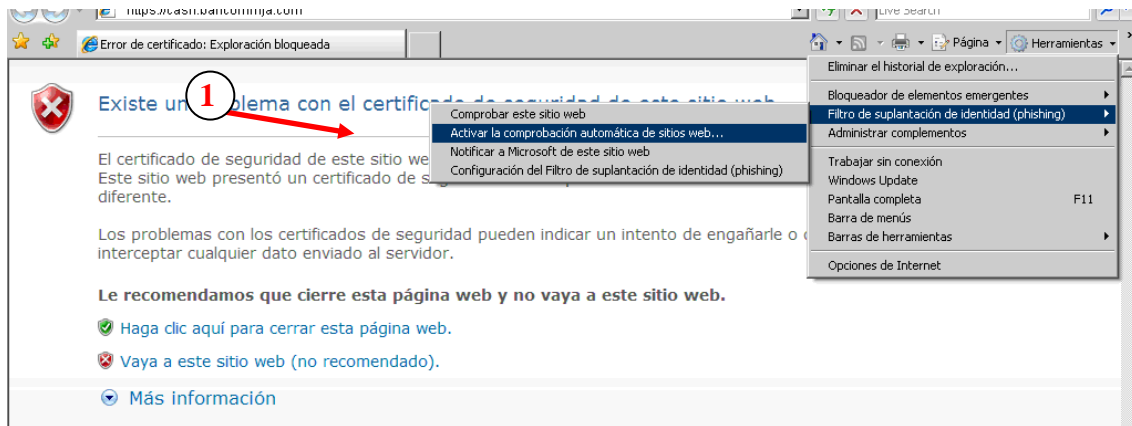


2. Hacer clic en la opción de herramientas -> Opciones de Internet -> General -> "Historial de Exploración", en las opciones:
 - a. Archivos temporales de internet "Eliminar Archivos"
 - b. Cookies "Eliminar Archivos"


 BANCO GENERAL BAHAMAS	INSTRUCTIVO PARA CAPACITACIÓN A CLIENTES CASH MANAGEMENT VÍA INTERNET	Código:P4.5.2 – I01-4
TIPO DE PROCESO: PRODUCTIVO	MACROPROCESO: PROVISION DE SERVICIOS	Fecha: Septiembre – 2011
PROCESO: GESTIÓN DE SERVICIOS CASH MANAGEMENT – INSTRUMENTACIÓN DE SERVICIOS CASH	Edición No. 4	Página 9 de 18

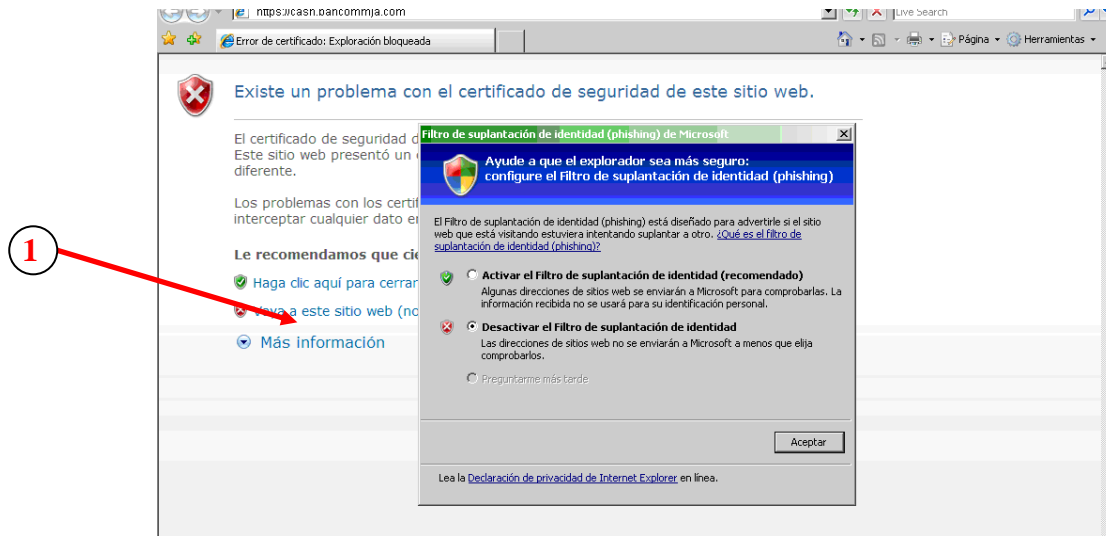


3. En la opción de "Filtro de suplantación de identidad (phishing)" -> escoger la opción "activar la comprobación automática de sitios WEB..."

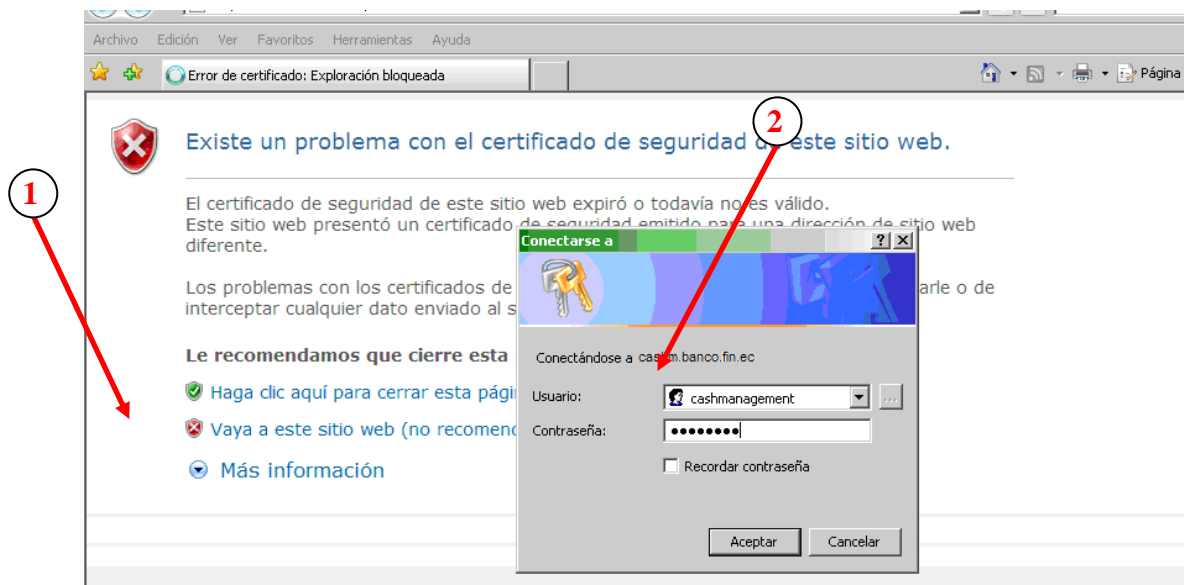


4. En esta opción escoger la opción "Desactivas el filtro de suplantación de identidad"


	INSTRUCTIVO PARA CAPACITACIÓN A CLIENTES CASH MANAGEMENT VÍA INTERNET	Código:P4.5.2 – 101-4
TIPO DE PROCESO: PRODUCTIVO	MACROPROCESO: PROVISION DE SERVICIOS	Fecha: Septiembre – 2011
PROCESO: GESTIÓN DE SERVICIOS CASH MANAGEMENT – INSTRUMENTACIÓN DE SERVICIOS CASH	Edición No. 4	Página 10 de 18



- Al digitar la dirección web del cash del banco <http://200.31.27.46/cashm> aparece la siguiente página:
- Escoger la segunda opción “Vaya a este sitio web (no recomendado)” -> al hacer clic ingresar el usuario y la clave.



NOTA.- Al momento de escoger la opción de Carga de Información “Crear-Cargar” o “Cobros y Pagos” en algunas versiones de IE7.0 no aparece la opción para escoger el archivo para cargar. Lo que hay que hacer es ir a la opción de “consulta de ordenes” y luego regresar a la opción de “crear cargar”.

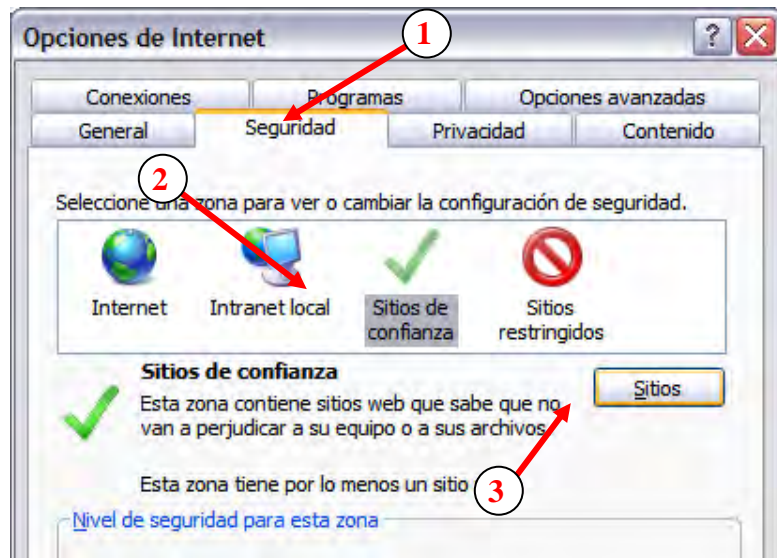
BANCO  GENERAL RUMIÑAHUI	INSTRUCTIVO PARA CAPACITACIÓN A CLIENTES CASH MANAGEMENT VÍA INTERNET	Código:P4.5.2 – I01-1
TIPO DE PROCESO: PRODUCTIVO	MACROPROCESO: PROVISION DE SERVICIOS	Fecha: Junio – 2009
PROCESO: GESTIÓN DE SERVICIOS CASH MANAGEMENT – INSTRUMENTACIÓN DE SERVICIOS CASH	Edición No. 1	Página 1 de 18


CONFIGURACIÓN ADICIONAL

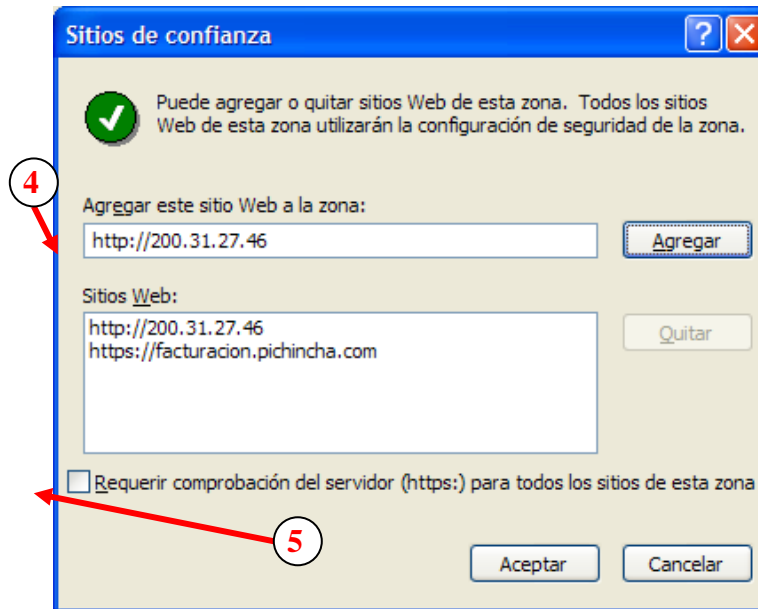
1. Herramientas -> Opciones de Internet -> Seguridad -> Sitios de Confianza -> Sitios (buscar el icono con la siguiente frase)

Agregar lista de Sitios en Zonas de Confianza.

- Seleccionar la pestaña **Seguridad**.
- Seleccionar **Sitios de Confianza**.
- Hacer click en el botón **Sitios**.
- Colocar cada una de las direcciones a registrar en la línea de **Agregar este sitio web a la zona de:**
- Si el sitio que se desea agregar necesita HTTPS activar la opción de **Requerir comprobación del servidor (https:) para todos**.




BANCO  GENERAL RUMIÑAHUI	INSTRUCTIVO PARA CAPACITACIÓN A CLIENTES CASH MANAGEMENT VÍA INTERNET	Código:P4.5.2 – I01-1
TIPO DE PROCESO: PRODUCTIVO	MACROPROCESO: PROVISION DE SERVICIOS	Fecha: Junio – 2009
PROCESO: GESTIÓN DE SERVICIOS CASH MANAGEMENT – INSTRUMENTACIÓN DE SERVICIOS CASH	Edición No. 1	Página 2 de 18

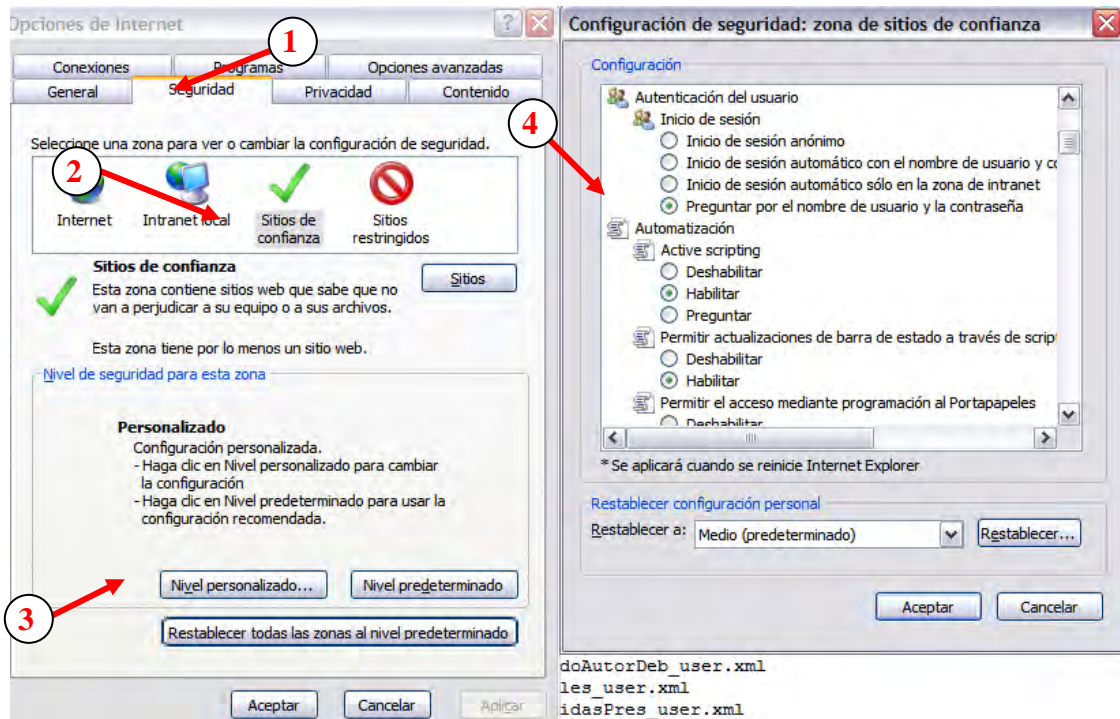


2. Herramientas -> Opciones de Internet -> Seguridad -> Sitios de Confianza -> Nivel Personalizado (buscar el icono con la siguiente frase)


Activar opciones en Zonas de Confianza.

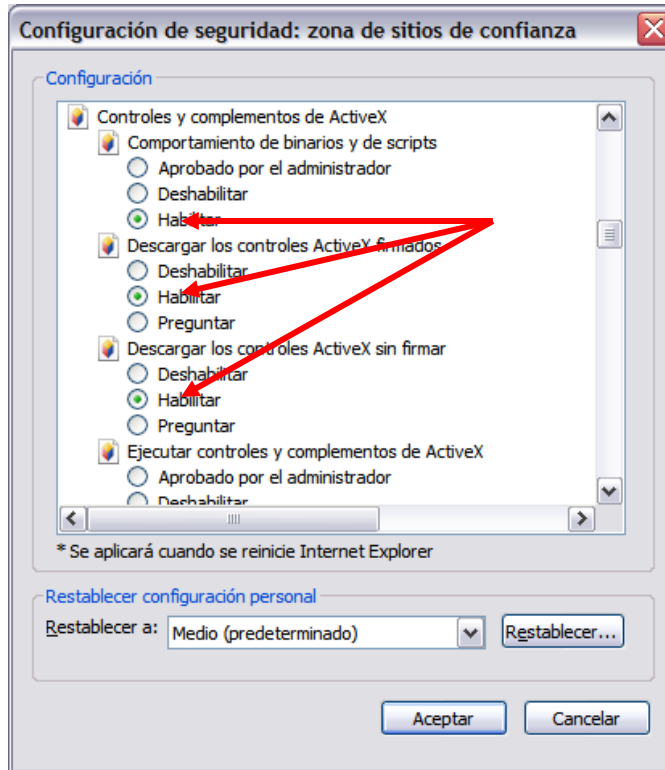
- Seleccionar la pestaña **Seguridad**.
- Seleccionar **Sitios de Confianza**.
- Hacer click en el botón **Nivel Personalizado....**
- Escoger la opción de **Preguntar por el Nombre de Usuario y la Contraseña**:
- En el resto de opciones cambiar de estado a **ACTIVAR** o **HABILITAR**.

	INSTRUCTIVO PARA CAPACITACIÓN A CLIENTES CASH MANAGEMENT VÍA INTERNET	Código:P4.5.2 – I01-1
TIPO DE PROCESO: PRODUCTIVO	MACROPROCESO: PROVISION DE SERVICIOS	Fecha: Junio – 2009
PROCESO: GESTIÓN DE SERVICIOS CASH MANAGEMENT – INSTRUMENTACIÓN DE SERVICIOS CASH	Edición No. 1	Página 3 de 18



NOTA: Como se indica en el punto anterior se debe **ACTIVAR** o **HABILITAR** todas las opciones, ya que nos encontramos activando las opciones para todos los sitios de confianza registrados en el computador.


	INSTRUCTIVO PARA CAPACITACIÓN A CLIENTES CASH MANAGEMENT VÍA INTERNET	Código:P4.5.2 – I01-1
TIPO DE PROCESO: PRODUCTIVO	MACROPROCESO: PROVISION DE SERVICIOS	Fecha: Junio – 2009
PROCESO: GESTIÓN DE SERVICIOS CASH MANAGEMENT – INSTRUMENTACIÓN DE SERVICIOS CASH	Edición No. 1	Página 4 de 18

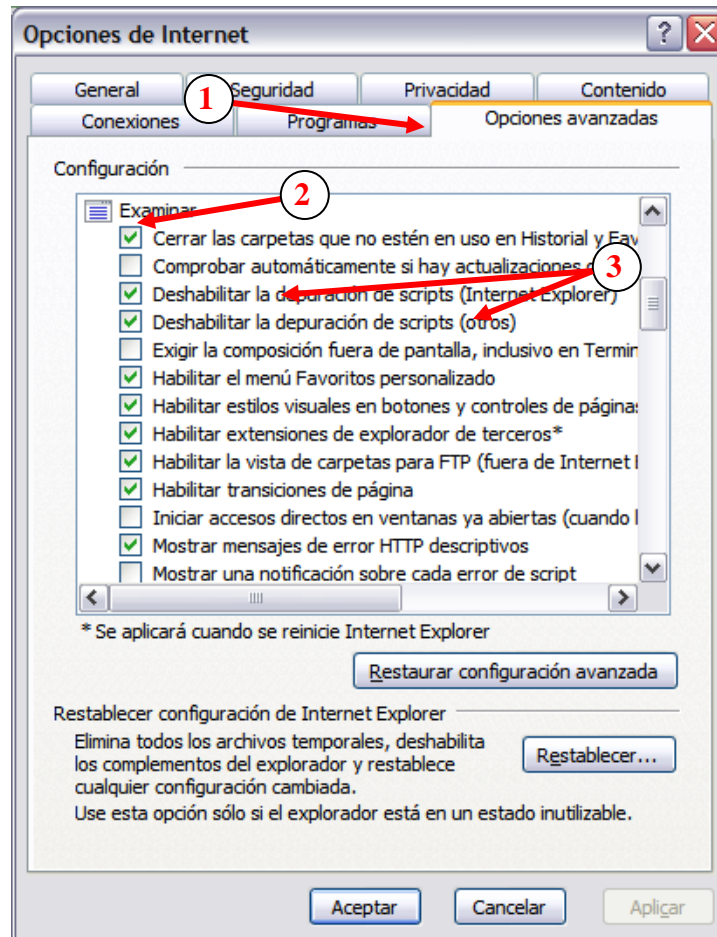



3. Herramientas -> Opciones de Internet -> Opciones Avanzadas -> Configuración -> Examinar (buscar el grupo con ese nombre)

Depuración de Secuencia de Comandos.

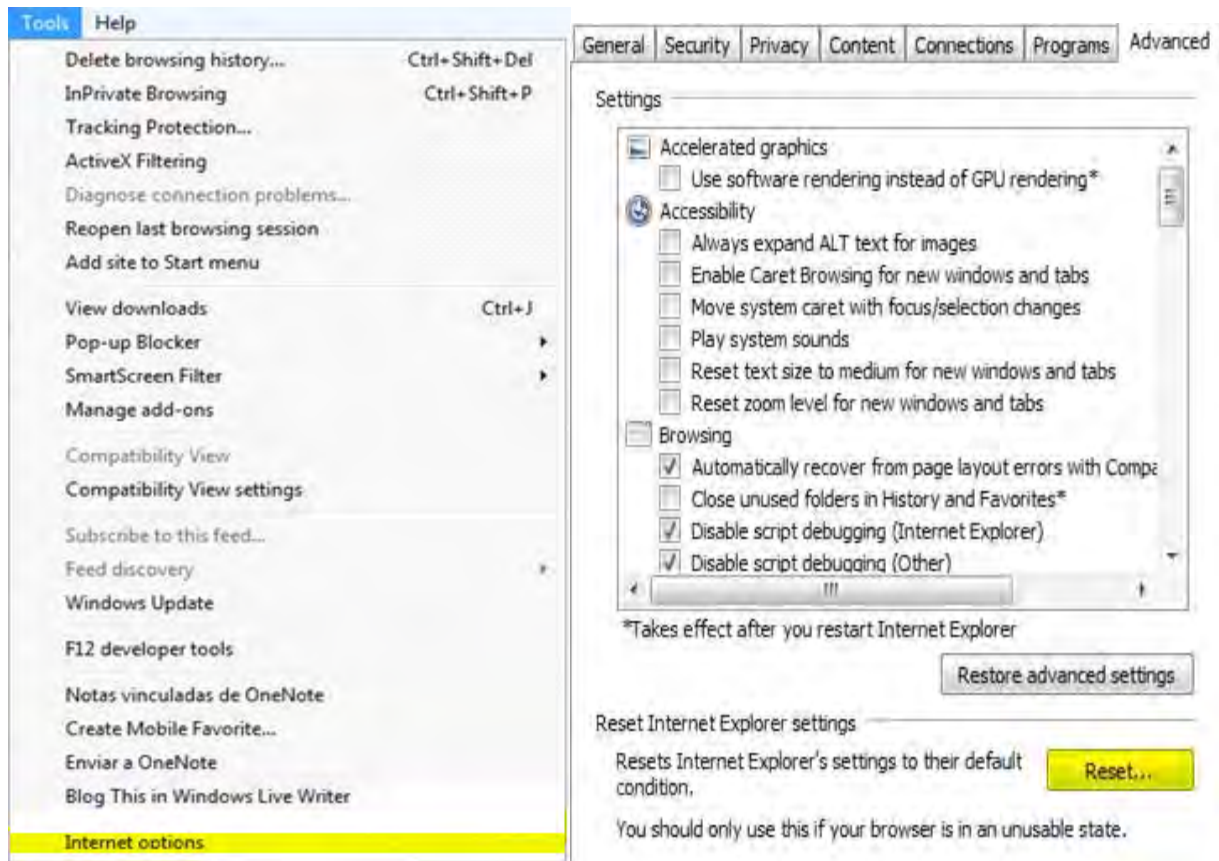
- a. Seleccionar la pestaña **Opciones Avanzadas**.
- b. Seleccionar el grupo **Examinar** en la lista de opciones de la pantalla de **Configuración**.
- c. Desactivar las opciones siguientes: **Deshabilitar la depuración de scripts (Internet Explorer)** y **Deshabilitar la depuración de scripts (otros)**.


	INSTRUCTIVO PARA CAPACITACIÓN A CLIENTES CASH MANAGEMENT VÍA INTERNET	Código:P4.5.2 – I01-1
TIPO DE PROCESO: PRODUCTIVO	MACROPROCESO: PROVISION DE SERVICIOS	Fecha: Junio – 2009
PROCESO: GESTIÓN DE SERVICIOS CASH MANAGEMENT – INSTRUMENTACIÓN DE SERVICIOS CASH	Edición No. 1	Página 5 de 18



	INSTRUCTIVO PARA CAPACITACIÓN A CLIENTES CASH MANAGEMENT VÍA INTERNET	Código:P4.5.2 – I01-1
TIPO DE PROCESO: PRODUCTIVO	MACROPROCESO: PROVISION DE SERVICIOS	Fecha: Junio – 2009
PROCESO: GESTIÓN DE SERVICIOS CASH MANAGEMENT – INSTRUMENTACIÓN DE SERVICIOS CASH	Edición No. 1	Página 6 de 18

Nota: En equipos con sistema Operativos Windows 7 se debe realizar la siguiente configuración:



BANCO  GENERAL RUMIÑAHUI	INSTRUCTIVO PARA CAPACITACIÓN A CLIENTES CASH MANAGEMENT VÍA INTERNET	Código:P4.5.2 – I01-1
TIPO DE PROCESO: PRODUCTIVO	MACROPROCESO: PROVISION DE SERVICIOS	Fecha: Junio – 2009
PROCESO: GESTIÓN DE SERVICIOS CASH MANAGEMENT – INSTRUMENTACIÓN DE SERVICIOS CASH	Edición No. 1	Página 7 de 18

4. INGRESO AL SISTEMA


Para acceder al servicio ingrese a la dirección <http://bgr.com.ec>, seleccione la opción [BGR Cash Management](#)



Con un clic en el icono de Cash Management, podrá ingresar a todo nuestros servicios

El sistema le solicita que ingrese su usuario en el campo **User Name** y clave que el Banco le asignó en el campo **Password**; el campo de Domain debe ser llenado con **"todo1"**, finalmente se dar clic en **Aceptar** (OK).

Procesos	Material Confidencial BGR
----------	---------------------------

	INSTRUCTIVO PARA CAPACITACIÓN A CLIENTES CASH MANAGEMENT VÍA INTERNET	Código: P4.5.2 – I01-1
TIPO DE PROCESO: PRODUCTIVO	MACROPROCESO: PROVISION DE SERVICIOS	Fecha: Junio – 2009
PROCESO: GESTIÓN DE SERVICIOS CASH MANAGEMENT – INSTRUMENTACIÓN DE SERVICIOS CASH	Edición No. 1	Página 8 de 18

